



Impregnace dřeva

PRODLUŽUJEME DŘEVU ŽIVOT

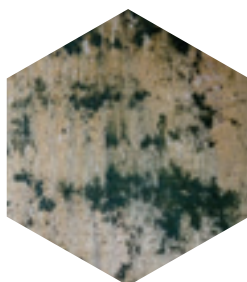


Bochemit[®]
WOOD CARE SINCE 1968

10 DOBRÝCH DŮVODŮ K PREVENTIVNÍ IMPREGNACI

10
DOBRÝCH
DŮVODŮ

- 01 **Prodlužujeme dřevu a výrobkům ze dřeva životnost!**
- 02 **Vakuo-tlakově impregnované dřevo již nemusíte ošetřovat dalším krycím nátěrem!**
- 03 Chráníme dřevo před napadením dřevokaznými škůdci!
- 04 **Běžný krycí lak nebo barva sama o sobě dřevo neochrání!**
- 05 Nebezpečí ohrožení dřeva plísněmi nastává, pokud je **vlhkost povrchu dřeva vyšší než 25 %!**
- 06 Většina běžně používaných dřevin je středně nebo slabě trvanlivá!
- 07 Nejvíce je ohroženo dřevo **trvale vystavené klimatickým podmínkám!**
- 08 Správným ošetřením dřeva se vyhnete možným komplikacím!
- 09 Rozdíl ceny impregnovaného a neimpregnovaného dřeva není příliš velký!
- 10 **Průmyslovou aplikací impregnace šetříte váš čas!**



JAK NA TO? VAKUO-TLAKOVĚ!

Nejjednodušší je nakoupit už profesionálně impregnované výrobky, protože:

- » Vakuo-tlaková impregnace dosahuje díky působení tlaku mnohonásobně vyšší účinnosti v hloubce průniku impregnační látky. Nelze ji kvalitativně srovnávat s ruční impregnační natíráním, stříkáním nebo máčením.
- » Dochází při ní k rovnoměrnému rozdělení účinných látek do ošetřeného dřeva.
- » Je prováděna podle EN 335-1: Trvanlivost dřeva a materiálů na bázi dřeva (odpovídá německé normě DIN 68800), která mj. definuje třídy použití dřeva. Jednotlivé stupně vyjadřují úroveň nebezpečí napadení houbami či dřevokazným hmyzem a jsou jim přiřazeny vhodné impregnační látky a postupy tak, aby došlo k maximální ochraně a prodloužení životnosti konečného výrobku.
- » Každá výrobní dávka je laboratorně testována na příjem impregnační látky do dřeva a o tomto příjmu je pořízen protokol.
- » Na kvalitu impregnace dohlíží také výrobce impregnační látky.



PROCES IMPREGNACE



DOKONALE OŠETŘENÉ DŘEVO.



PRINCIP VAKUO-TLAKOVÉ IMPREGNACE

Provádí se ve speciálních tlakových kotlích

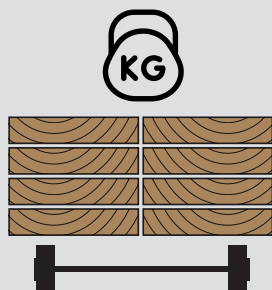


Bochemit
FORTE PROFI

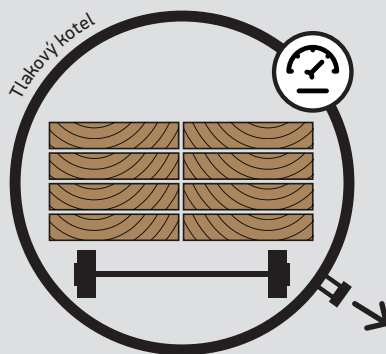
ČÍM JE DŘEVO OŠETŘENO?

Top profesionálním produktem **BOCHEMIT FORTE PROFI**

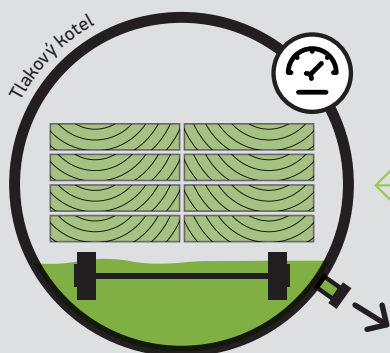
- » Životnost provedené ochrany dřeva proti dřevokazným houbám a dřevokaznému hmyzu je v exteriéru 15–30 let (v závislosti na třídě použití a příjmu), u dřevěných prvků v interiéru dokonce neomezená.
- » Jako jeden z mála na evropském trhu má BOCHEMIT Forte Profi od roku 2017 Povolení k uvádění na trh EU dle Nařízení Evropského parlamentu a Rady (EU) č. 528/2012 o dodávání biocidních přípravků na trh a jejich používání (dále Biocidní nařízení).
- » Kvalitu garantuje získání certifikátu NTR společností Nordic wood preservation council, jednoho z nejnáročnějších certifikátů v Evropě.
- » Účinnost proti biologickým činitelům byla testována podle evropských norem v akreditovaných laboratořích a je dlouhodobě ověřena probíhajícími polními testy v reálných klimatických podmínkách v Německu, Dánsku, Švédsku a v tropickém podnebí Malajsie.
- » BOCHEMIT Forte Profi dodává na trh společnost BOCHEMIE WOOD CARE s.r.o., která se na vývoj produktů pro ošetření stavebního žeziva proti napadení biotickými škůdci specializuje už více než 50 let! Její produkty jsou registrované, certifikované a dodávané na trhy napříč centrální a východní Evropou, Pobaltím a Ruskem včetně Ukrajiny.



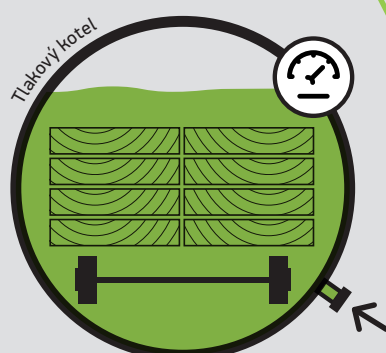
Vážení dřeva před impregnací



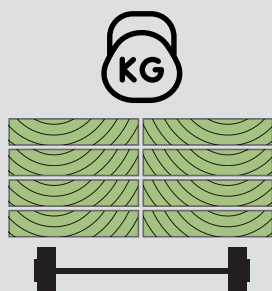
Zavezení dřeva do kotle a vytvoření vakua až -80 kpa (doba procesu vakua cca 2 hod)



Vypuštění impregnační látky a vytvoření vakua až -80 kpa (doba procesu vakua cca 1,5 hod)

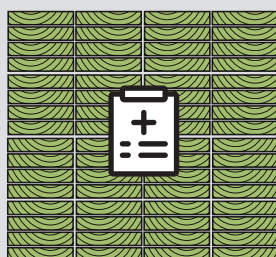


Zaplavení kotle impregnační látkou a vytvoření tlaku v kotli až 800 kpa (doba procesu tlaku cca 4 hod)



Vyvezení dřeva z kotle a vážení dřeva po impregnaci. Kontrola příjmu impregnační látky váhovou metodou

**ROZDÍL HMOTNOSTI
PŘÍJEM IMPREGNAČNÍ LÁTKY**



Odvoz dřeva na expedici a tisk protokolu z kontroly

JAK VYPADÁ DŘEVO OŠETŘENÉ BOCHEMITEM FORTE PROFI?

- » Má přírodní olivově zelenou barvu (při použití základní modré varianty přípravku).
- » Je bez olejnatého nebo mastného vzhledu.
- » Nemá na povrchu žádný film, který by se mohl odlupovat.
- » Nezapáchá.
- » Nemá negativní vliv na zdraví dětí, dospělých a zvířat při dermálním kontaktu.
- » Po zafixování přípravku do dřeva jsou již účinné látky ze dřeva prakticky nevyluhovatelny, což oceníte např. u nadzemních záhonů používaných pro zahrádkářské účely.
- » Není ho už potřeba následně natírat krycím nátěrem.



KDE TAKTO OŠETŘENÉ DŘEVO NEJVÍCE OCENÍTE?

- » U dřeva v dlouhodobém přímém kontaktu se zemí
- » U dřeva v exteriéru vystaveného působení opakované vlhkosti a změně klimatických podmínek
- » U dřeva vyžadujícího dlouhodobou stálost a bezúdržbovost



KDO TO UMÍ PROFESIONÁLNĚ? IMPREGNACE SOBĚSLAV s.r.o.

- » Máme více než 100 let zkušeností.
- » Špičková kvalita naší impregnace ověřena na českém i evropském trhu - impregnujeme např. sloupy elektrického vedení pro ČEZ, E.ON a Deutsche Telecom AG, nebo kolejové pražce pro České dráhy a další evropské železnice.
- » Impregnujeme také chmelové sloupy pro české chmelaře, viničné kůly, palisády pro potřeby zahradní architektury, stavební řezivo a další dřevařské výrobky.
- » Díky širokému výrobnímu programu jsme schopni spolehlivě plnit požadavky drobného zákazníka, nadnárodních společností i obchodních řetězců.



Impregnace Soběslav s.r.o.
Na Pískách 420/II
392 01 Soběslav

T: +420 381 507 111
E: info@impregnacesobeslav.cz

www.impregnacesobeslav.cz



BOCHEMIE WOOD CARE s.r.o.
Lidická 326
735 81 Bohumín

T: +420 602 586 665
E: info@bochemie.cz

www.bochemit.eu



Bochemit[®]
WOOD CARE SINCE 1968